

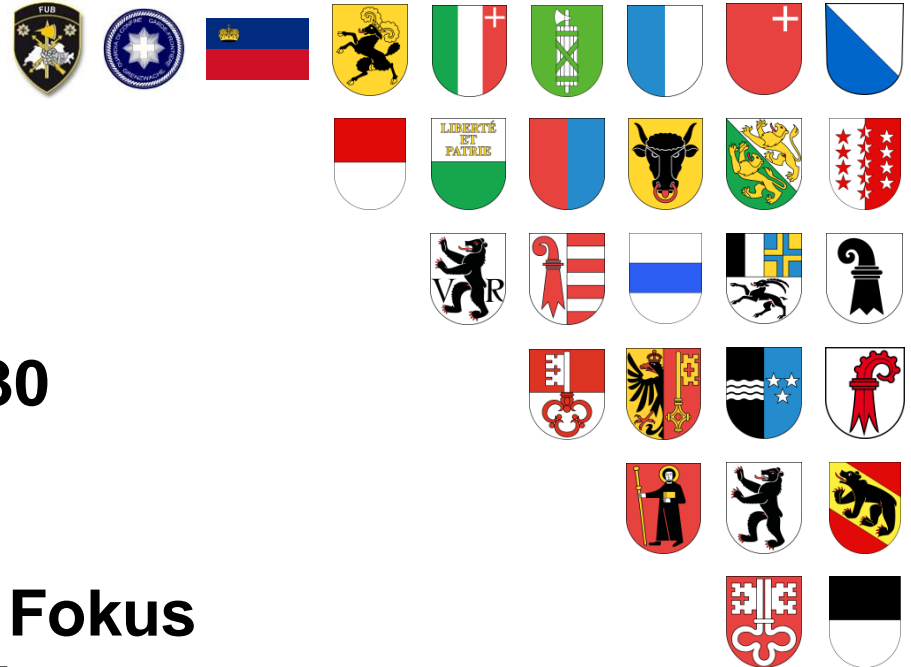


Schweizerische Eidgenossenschaft  
Confédération suisse  
Confederazione Svizzera  
Confederaziun svizra

Bundesamt für Bevölkerungsschutz  
Infrastruktur / Telematiksysteme



Consulting  
Engineering  
Project Management



## SPIK 2018

## Werterhalt Polycom 2030

# Projektentwicklung und Risikomanagement mit Fokus Migrationsfähigkeit und Durchführung der Migration

Peter Christen, Projektleiter Migration WEP 2030, BABS

Dr. Peter Friedli, Bereichsleiter Sicherheits- und Rettungsorganisationen, AWK Group



- ▶ **Überblick WEP 2030**
- ▶ Phase 1: Entwicklung zentrale Komponenten
- ▶ Phase 2: Rollout Regionalnetze
- ▶ Abschluss



# Überblick Projekt Werterhalt Polycom 2030

## Treiber

- Weiterbetrieb Polycom bis 2030
- Notwendigkeit von werterhaltenden Massnahmen aufgrund Abkündigung von diversen Komponenten

## Umstellung von TDM auf IP

- Über mehrere Jahre mit voller Funktionalitätserhaltung
- Entwicklung von Gateways

## Kosten Stufe Bund

- CHF 160 Mio.

## Verbesserungen

- Bringt ein schnelleres Zellwechselverhalten
- Schweizweite Abdeckungen sind neu systemtechnisch vorhanden (ohne SPC+)
- Bedienung der taktischen Verwaltung wird vereinfacht. Multi-RN-Fähigkeit wird für die Teilnetzbetreiber ermöglicht
- Unterhalt auf Vermittler-Ebene wird stark reduziert (Ersatz RSWs durch COTS-Server)
- Ermöglicht einfache Konfiguration von Gleichwellenzellen



# Überblick Projekt Werterhalt Polycom 2030

Ersatz der  
BS2G / TBS400



Update  
Konfiguration



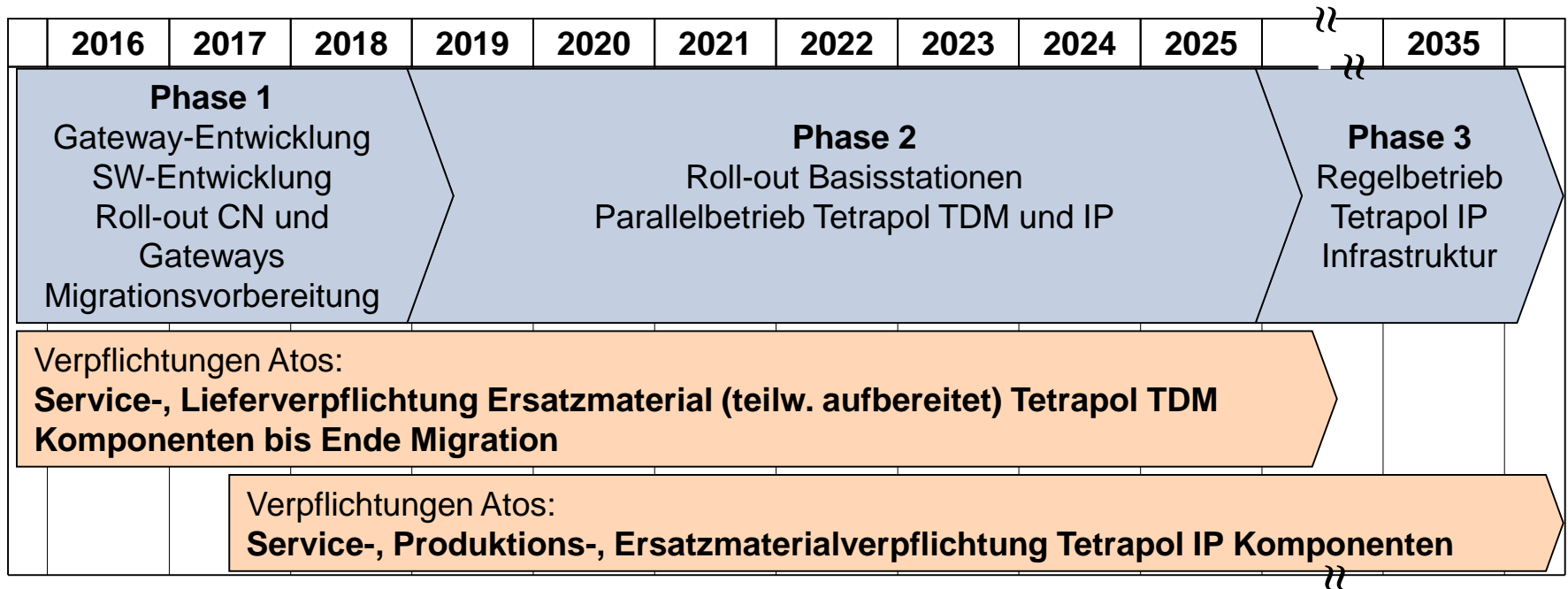
Ersatz der Übertragungswege  
und Erneuerung des Backbone

Ersatz der  
Vermittlerinfrastruktur





# Überblick Projekt Werterhalt Polycom 2030





# Vergleich WEP2030 zu Spanien

|                  | Schweiz                                 | Spanien                                |
|------------------|---|--|
| Gleichwellennetz | JA                                      | JA (wenige)                            |
| Organisationen   | <b>10</b><br>55'000 User                | 1 (Guardia Civil)<br>80'000 Angehörige |
| Vermaschung      | <b>97 Multi RN</b><br><b>73 Mono RN</b> | Wenige Multi RN                        |
| Talkgroup        | <b>3'500</b><br>650 (BE)                | < 100                                  |
| Gateway          | V2 (BABS Entwicklung)                   | V1 (Airbus Entwicklung)                |
| Zeitplan         | 2016 – 2025: IP 23                      | 2015: IP 5 / IP 10<br>2017/18: IP 21   |

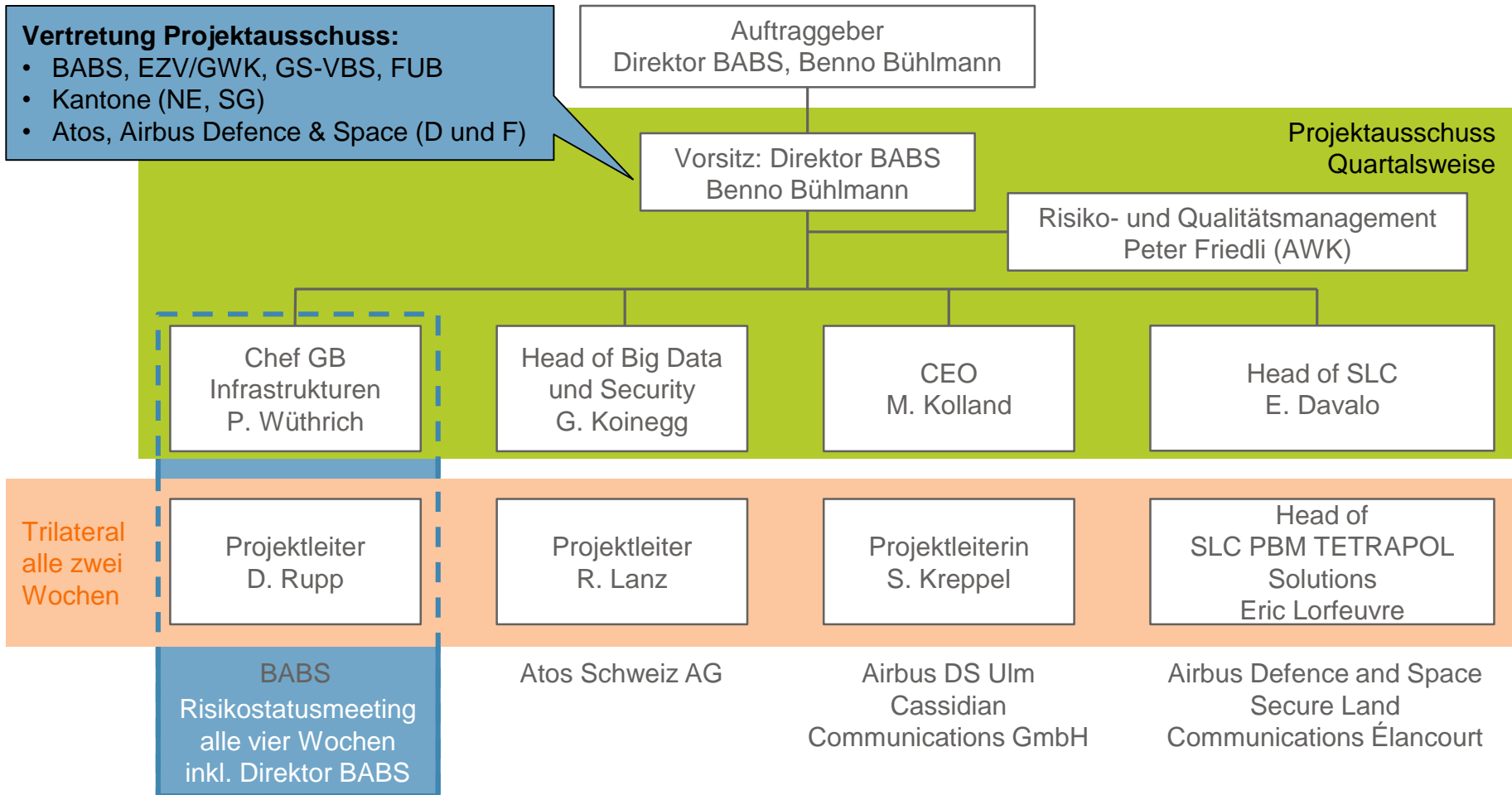


# Agenda

- ▶ Überblick WEP 2030
- ▶ **Phase 1: Entwicklung zentrale Komponenten**
- ▶ Phase 2: Rollout Regionalnetze
- ▶ Abschluss



# Gesamtprojekt BABS – Atos - Airbus

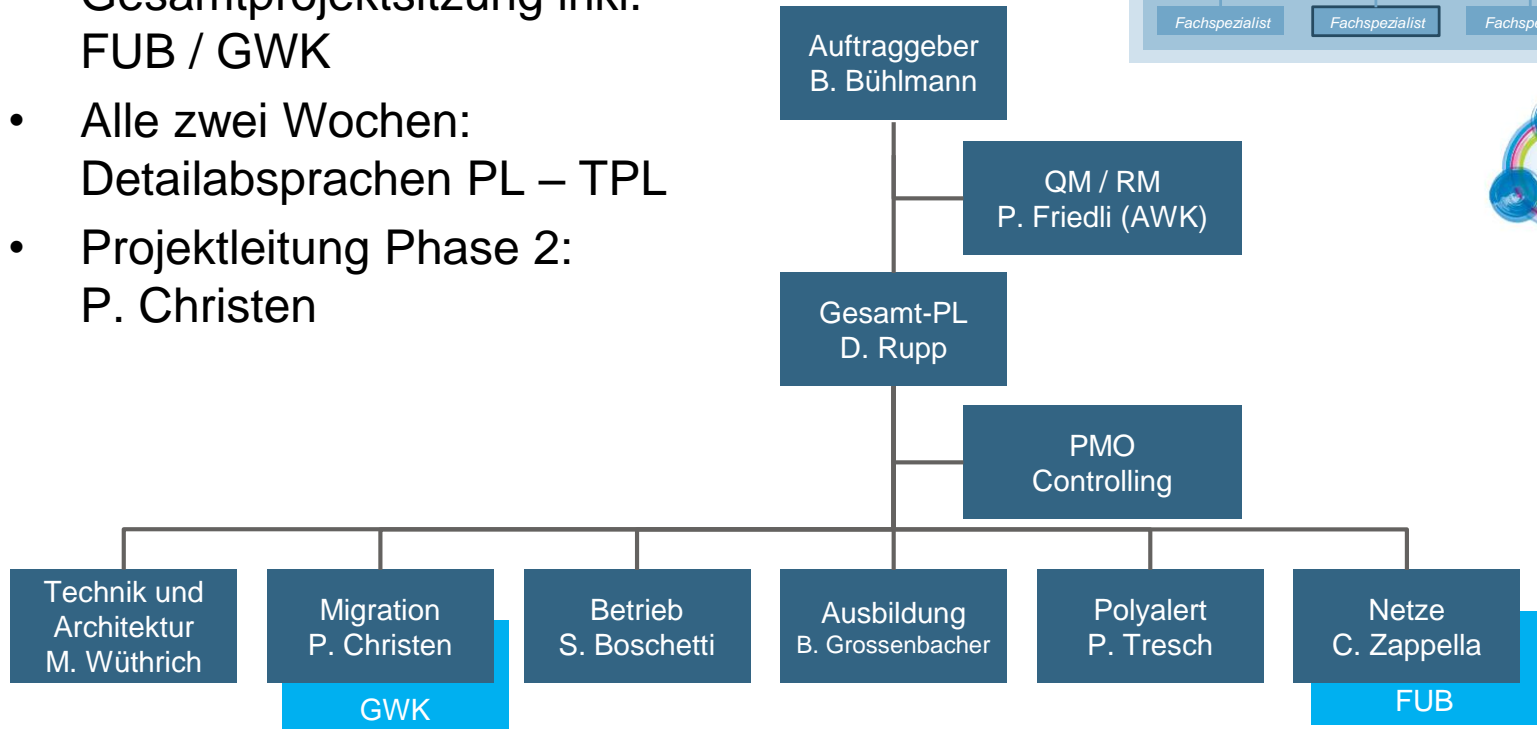
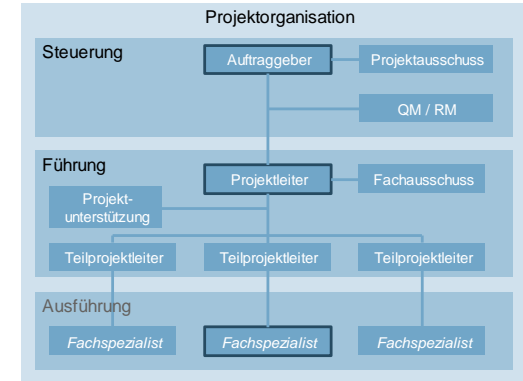






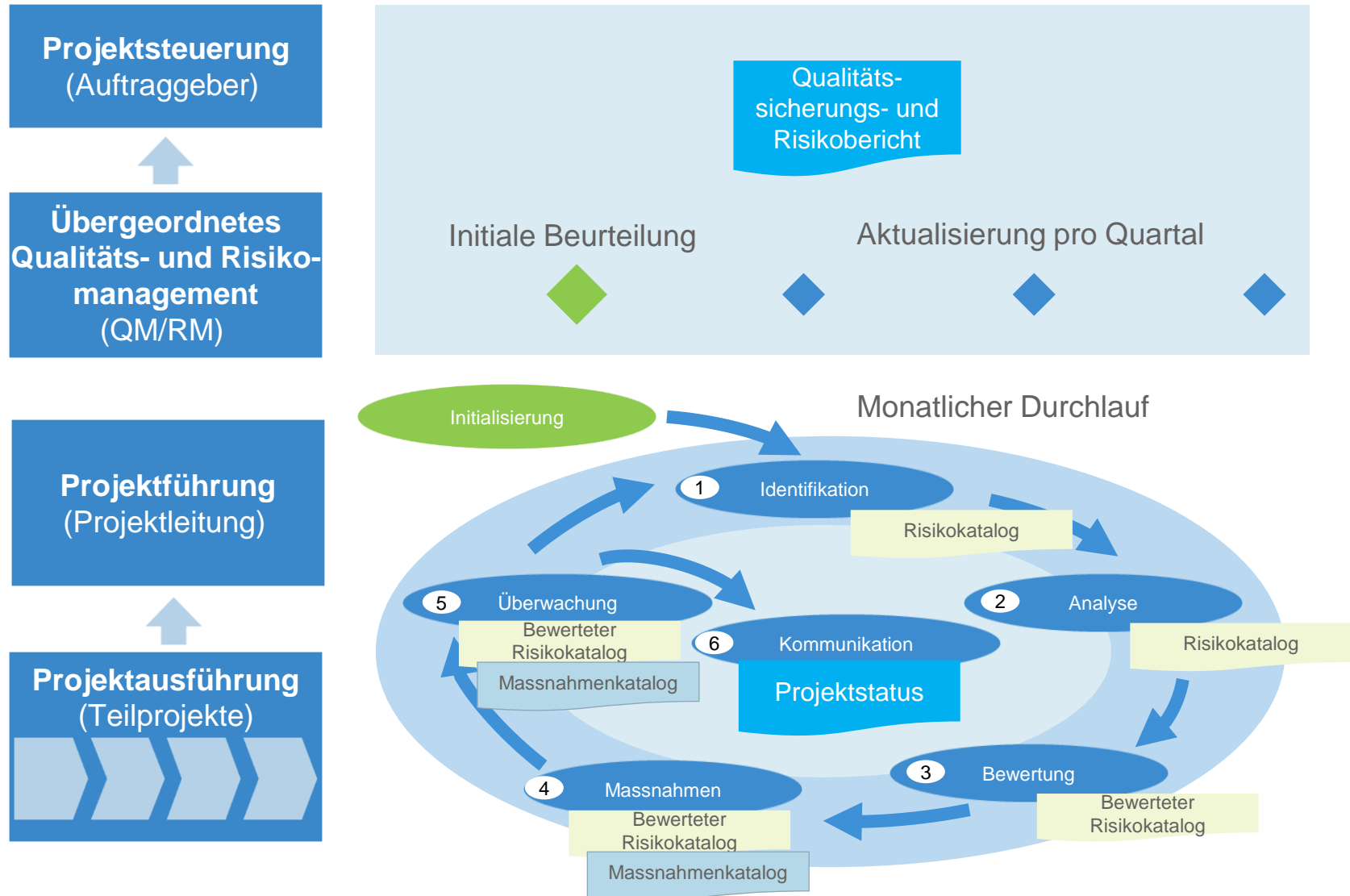
# BABS-interne Projektgliederung: Vorgehen nach HERMES

- Gleiche Struktur für Phase 1 und Phase 2
- Alle zwei Monate:  
Gesamtprojektsitzung inkl.  
FUB / GWK
- Alle zwei Wochen:  
Detailabsprachen PL – TPL
- Projektleitung Phase 2:  
P. Christen





# Risikomanagement: Übersicht und Vorgehen





# Risikomanagement in Zusammenarbeit mit dem Integrator Atos und Lieferant Airbus



- Risikomanagement erfolgt auf allen Stufen und mit Transparenz über alle Beteiligten
- Phase 1 und 2 werden gemeinsam behandelt
- Hauptrisiken
  - Technische Machbarkeit des systemtechnischen Übergangs: Anforderungen werden nicht erfüllt
  - Lieferobjekte erfüllen die Qualitäts- und Sicherheitsanforderungen nicht
  - Koordination zwischen den verschiedenen Lieferanten ist ungenügend
  - Personelle Ressourcen der Lieferanten reichen nicht aus
  - Terminverzug: Migrationsvorbereitungen bis Ende 2019 nicht ausreichend
  - Integrations- oder Performanceprobleme bei Rollout/Parallelbetrieb



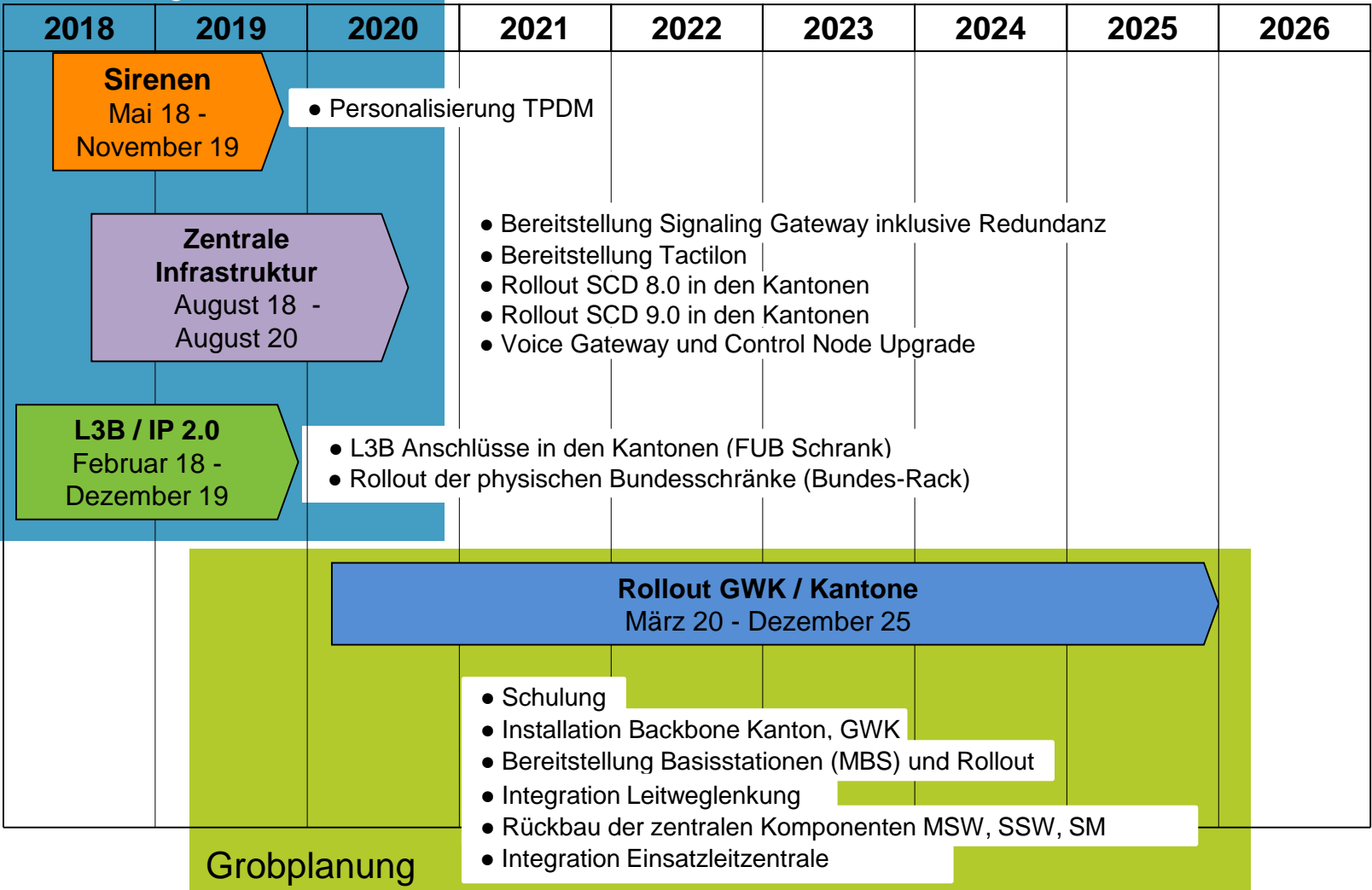
# Agenda

- ▶ Überblick WEP 2030
- ▶ Phase 1: Entwicklung zentrale Komponenten
- ▶ **Phase 2: Rollout Regionalnetze**
- ▶ Abschluss



# Phase 2: Rollout

Planung, Bereitstellung,  
Realisierung

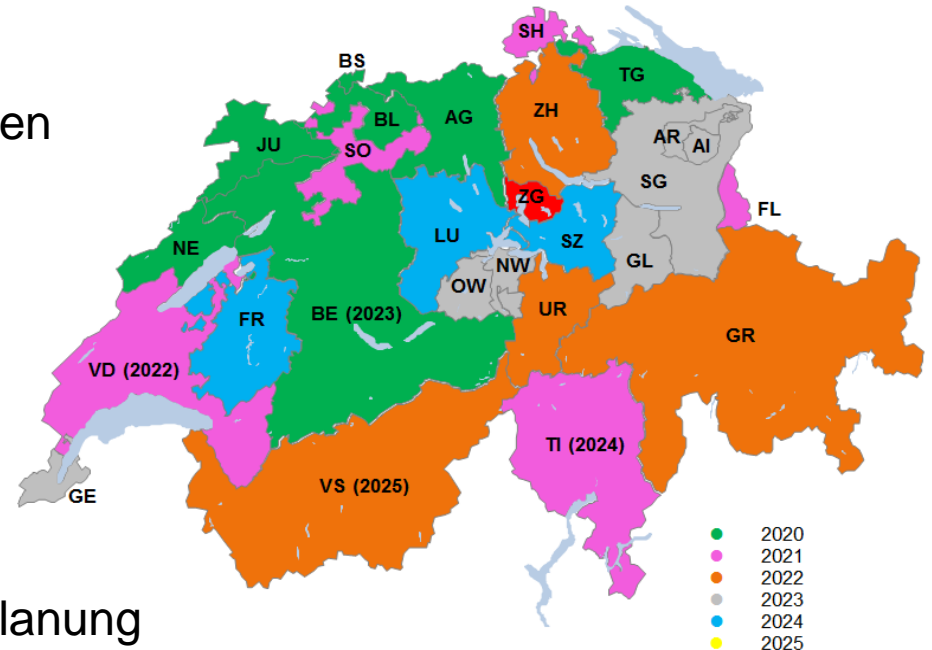




# Rolloutplanung Kantone

## Herausforderungen

- Migration eines operationellen Systems über einen Zeitraum von > 5 Jahren
- Verfügbarkeit der Kantonsfinanzen für Migration
- Koordination der jeweiligen Partner
  - Absprache der Projektplanung mit den Kantonen
  - Planung und Absprache der Ressourcen mit Atos
  - Werkverträge «selbstständig» Kantone/GWK – Atos





# Agenda

- ▶ Überblick WEP 2030
- ▶ Phase 1: Entwicklung zentrale Komponenten
- ▶ Phase 2: Rollout Regionalnetze
- ▶ **Abschluss**



# Werterhalt Polycom 2030



- IKT-Schlüsselprojekt des Bundes
  - Kosten
  - Technische Komplexität
  - Anzahl beteiligter Organisationen auf Stufe Bund, Kanton und Industrie
- Fortführung der «Success Story Polycom»:
  - Funktionierender, föderalistischer Lösungsansatz mit der Polycom-Familie innerhalb des Betriebs und des Projekts
  - Integration aller Betroffener auf Stufe Ausschuss, Projektleitung, Umsetzung
- Ausblick: **Tour-de-Suisse #2** von April – Juli 2018